



Gründach wird zur blühenden Bienenwiese

Köln, 27. September 2024

Auch dieses Jahr hat vom 16.-21. September 2024 die Aktionswoche Gebäudegrün stattgefunden. Die bundesweite Image- und Aufklärungskampagne zur Dach-, Fassaden- und Innenraumbegrünung und Entsigelung wurde, erstmals 2022 vom Bundesverband Gebäudegrün e.V. (BuGG) ins Leben gerufen. Sie dient dazu, Vorurteilen, Bedenken und Unwissenheit entgegenzuwirken. Mit der Aktion will man informieren, aber auch anregen, selbst ein Dach-, eine Fassaden- oder eine Innenraumbegrünung umzusetzen. Auch sollen Förderprogramme und Bürgerinitiativen angeregt werden.

Bienenfreundliche Blühwiese

Auch der ZVDH hat sich beteiligt: In Rahmen dieser Aktionswoche wurde ein Insektenhotel gebaut und das Dach des Verbandshaus in eine bienenfreundliche Blühwiese umgewandelt. Dies ist eine gute Möglichkeit, Biodiversität zu fördern und den Bienen sowie anderen Insekten Nahrung zu bieten. Der Fokus lag auf der Kombination von Pflanzen mit jeweils unterschiedlichen Blühzeiträumen, um den Bienen über einen möglichst langen Zeitraum hinweg Nahrung bieten zu können.

Pflanzen-Kombinationen für intensive Dachbegrünung

Intensive Dachbegrünungen sind aufwändiger, erfordern mehr Substrat und Pflege, bieten aber eine größere Pflanzenvielfalt und die Möglichkeit, höherwachsende und üppige Pflanzen anzubauen.

Frühling

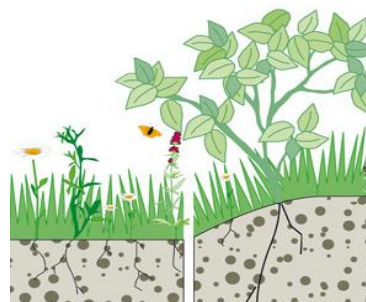
Salbei, Katzenminze, Sedum-Arten

Sommer

Lavendel, Purpursonnenhut, Salbei, Katzenminze, Schafgarbe, Campanula

Herbst

Purpursonnenhut, Katzenminze, Sedum -Arten



Bildquelle: Bundesverband GebäudeGrün

Pflanzen-Kombinationen für extensive Dachbegrünung

Extensive Dachbegrünungen sind pflegeleicht, benötigen wenig Substrat und eignen sich ideal für größere Flächen. Die Pflanzenauswahl umfasst in der Regel niedrigwüchsige, trockenheitsresistente und anspruchslose Arten.

Frühling

Sedum-Arten, Allium-Arten, Saxifraga

Sommer

Sedum-Arten, Sempervivum-Arten, Thymian-Arten, Karthäusernelke

Herbst

Sedum Arten, Sempervivum-Arten, Herbst-Löwenzahn

Tennishalle mit einem extensiven Gründachaufbau

Auch das Bundesbildungszentrum in Mayen hat für mehr Grün gesorgt: Vom Tennisverein Kleeblatt im TUS Mayen wurde eine neue Tennishalle mit Soccer Cage gebaut. Hier wurde im Rahmen der Aktionswoche Gebäudegrün und der überbetrieblichen Ausbildung von Auszubildenden im Dachdeckerhandwerk das Dach der Tennishalle mit einem extensiven Gründachaufbau begrünt.

Mehr Infos zur Dachbegrünung sowie umfangreiche Pflanzlisten hat der BuGG zusammengestellt: <https://bit.ly/BuGG-Pflanzliste>